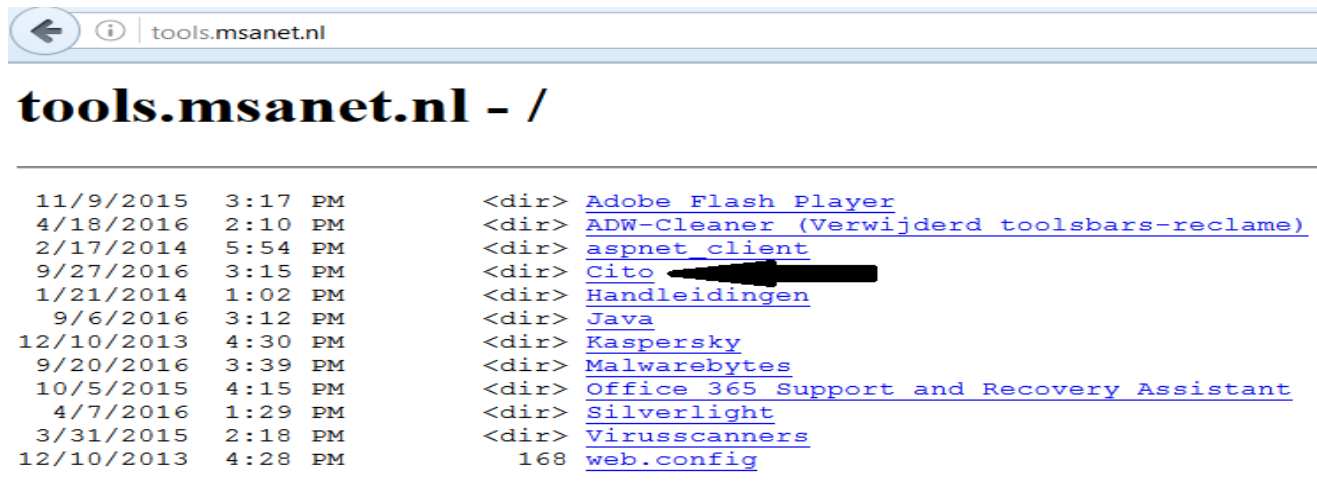


## Cito installatie

Stap 1: Ga naar <http://tools.msanet.nl> en druk op de map **Cito**.



tools.msanet.nl

### tools.msanet.nl - /

11/9/2015	3:17 PM	<dir>	<a href="#">Adobe Flash Player</a>
4/18/2016	2:10 PM	<dir>	<a href="#">ADW-Cleaner (Verwijderd toolbars-reclame)</a>
2/17/2014	5:54 PM	<dir>	<a href="#">aspnet_client</a>
9/27/2016	3:15 PM	<dir>	<a href="#">Cito</a>
1/21/2014	1:02 PM	<dir>	<a href="#">Handleidingen</a>
9/6/2016	3:12 PM	<dir>	<a href="#">Java</a>
12/10/2013	4:30 PM	<dir>	<a href="#">Kaspersky</a>
9/20/2016	3:39 PM	<dir>	<a href="#">Malwarebytes</a>
10/5/2015	4:15 PM	<dir>	<a href="#">Office 365 Support and Recovery Assistant</a>
4/7/2016	1:29 PM	<dir>	<a href="#">Silverlight</a>
3/31/2015	2:18 PM	<dir>	<a href="#">Virusscanners</a>
12/10/2013	4:28 PM	168	<a href="#">web.config</a>

Stap 2: Druk nu op het bestand [QuestifyLockdownBrowser\\_v181\\_Setup.msi](#)



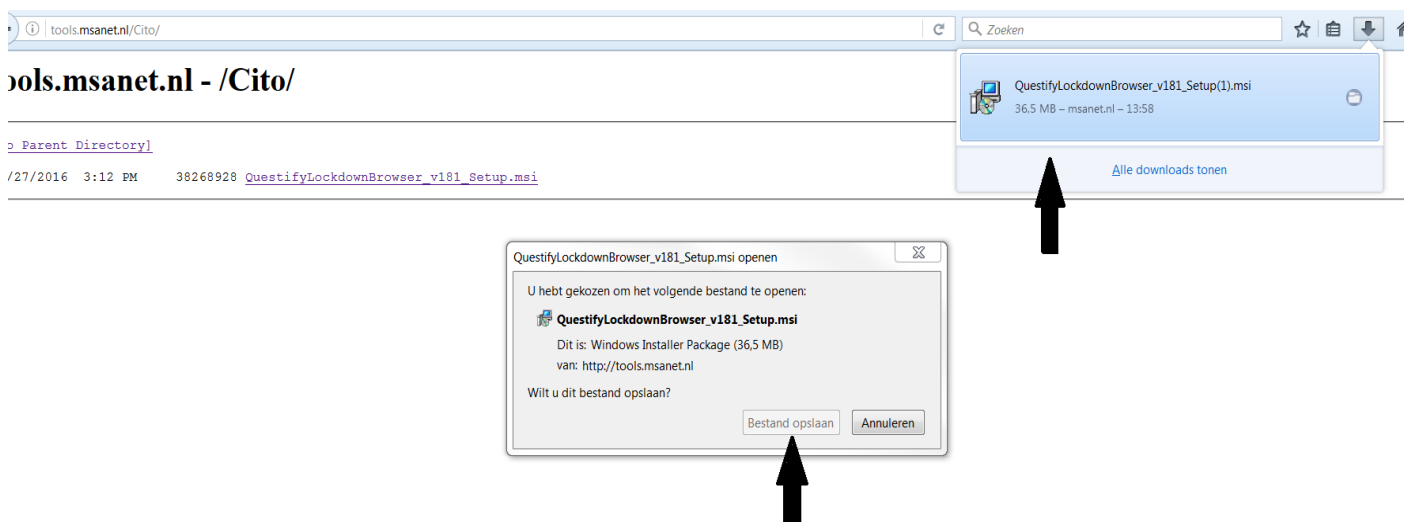
tools.msanet.nl/Cito/

### tools.msanet.nl - /Cito/

[\[To Parent Directory\]](#)

9/27/2016	3:12 PM	38268928	<a href="#">QuestifyLockdownBrowser_v181_Setup.msi</a>
-----------	---------	----------	--

Stap 3: Druk nu op **Bestand Opslaan** en ga naar je downloads om het bestand te starten. Dit kan per browser (Internet Explorer, Firefox, Chrome) verschillen waar je downloads zijn.



tools.msanet.nl/Cito/

[Parent Directory](#)


/27/2016 3:12 PM 38268928 [QuestifyLockdownBrowser\\_v181\\_Setup.msi](#)

QuestifyLockdownBrowser\_v181\_Setup(1).msi  
36,5 MB - msanet.nl - 13:58

[Alle downloads tonen](#)

QuestifyLockdownBrowser\_v181\_Setup.msi openen

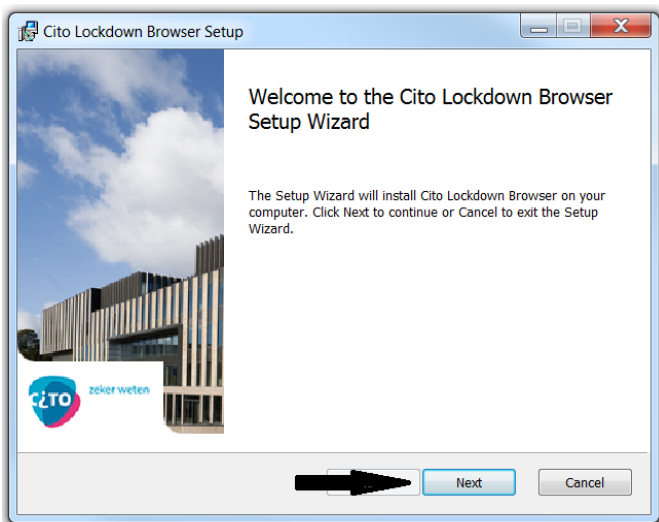
U hebt gekozen om het volgende bestand te openen:

 **QuestifyLockdownBrowser\_v181\_Setup.msi**

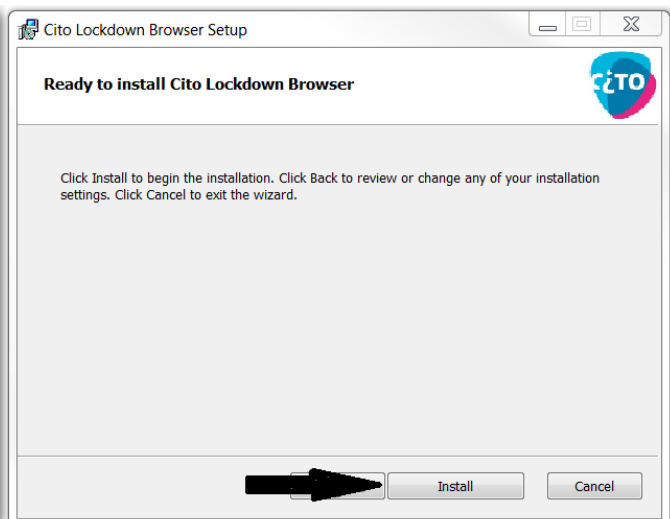
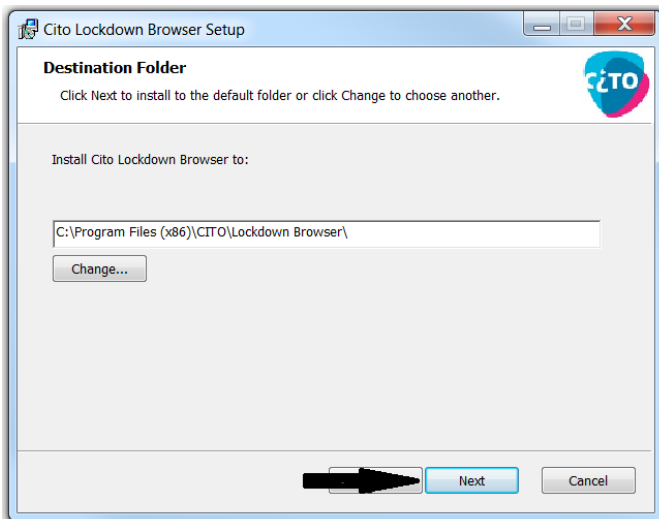
Dit is: Windows Installer Package (36,5 MB)  
van: <http://tools.msanet.nl>

Wilt u dit bestand opslaan?

Stap 4: Na het drukken op het bestand gaat de installatie starten en druk vervolgens op **Next**.



Stap 5: Druk vervolgens weer op **Next** en druk op **Install**.



Het kan soms zijn dat er een melding komt nadat je Install hebt gedrukt. Druk hierbij op "Ja" zodat de installatie verder kan gaan.

Stap 6: Druk na de installatie op **Finish** en ga naar het bureaublad om op het Cito icoontje te drukken om de afname te starten.

